

# Deprem ile İlgili Yayınlanan Tezler

Ahmet Furkan Süner, Ahmet Can Bilgin

## Tez Tarama

Deprem ile ilgili yayınlanmış tezler Ulakbim tez tarama ağından taranmıştır. Tarama 19.02.2023'te önce şu seçeneklerle yapılmıştır: Tarama terimi; deprem, Aranacak alan; tümü ve Tez türü; tümü. Bu aramada 8173 teze ulaşılmıştır.

Daha sonra Gelişmiş Arama'da Tıp ve Sosyal gruplar için tarama yapılmıştır.

## Tıp Grubunda Tezler

Tıp grubunda tarama 19.02.2023'te "Gelişmiş Arama" sekmesinden şu seçenekler kullanılarak yapılmıştır: Aranacak kelime; Deprem, Aranacak alan; Tümü, Arama tipi; İçinde geçsin, Grup; Tıp

Toplam 84 teze ulaşılmıştır. Tezler 1995-2022 yılları arasında yayınlanmıştır. Tezlerden % 60,7'si (51) yüksek lisans tezi, % 30,9'u (26) tıpta uzmanlık tezi, % 8,3'ü (7) doktora tezidir. Toplam 104 konuya ulaşılmıştır. Konulara Göre Dağılım Şöyledir: Halk Sağlığı 20, Hemşirelik 9, Psikiyatri 8, Histoloji ve Embriyoloji 7, Acil ve İlk Yardım 5, Sağlık Eğitimi 4, Eğitim ve Öğretim 4, Adli Tıp 3, Spor 3, Mühendislik Bilimleri 3, Deprem Mühendisliği 3, Nefroloji 2, Kazalar 2, Çalışma Ekonomisi ve Endüstri İlişkileri 2, Klinik Bakteriyoloji ve Enfeksiyon Hastalıkları 2, Psikoloji 2, İşletme 2, Hastaneler 2, Eczacılık ve Farmakoloji 1, Veteriner Hekimliği 1, Fiziksel Tıp ve Rehabilitasyon 1, Dermatoloji 1, Çocuk Sağlığı ve Hastalıkları 1, Sağlık Kurumları Yönetimi 1, Ortopedi ve Travmatoloji 1, Göğüs Hastalıkları 1, Çocuk Cerrahisi 1, Biyokimya 1, Sağlık Yönetimi 1, Jeodezi ve Fotogrametri 1, Şehircilik ve Bölge Planlama 1, Tıbbi Biyoloji 1, Kamu Yönetimi 1, Göz Hastalıkları 1, Elektrik ve Elektronik Mühendisliği 1, Endüstri ve Endüstri Mühendisliği 1, Bilim ve Teknoloji 1, Mimarlık 1, Morfoloji 1.

## Sosyal Tezler

Sosyal grubunda tarama 19.02.2023'te "Gelişmiş Arama" sekmesinden şu seçenekler kullanılarak yapılmıştır: Aranacak kelime; Deprem, Aranacak alan; Tümü, Arama tipi; İçinde geçsin, Grup; Sosyal.

Toplam 1063 teze ulaşılmıştır. Tezler 1977-2023 yılları arasında yayınlanmıştır. Tezlerden % 78,4'ü (834) yüksek lisans tezi, % 21,4'ü (227) doktora tezi, % 0,2'si (2) sanatta yeterlilik tezidir. Toplam 1385 konuya ulaşılmıştır. Konulara göre dağılım şöyledir: Kamu Yönetimi 157, Coğrafya 149, Eğitim ve Öğretim 111, İşletme 82, Sanat Tarihi 71, İnşaat Mühendisliği 65, Psikoloji 62, Sosyoloji 59, Tarih 58, Arkeoloji 53, Tarih 39, Ekonomi 38, Mimarlık 30, Hukuk 24, Din 23, Siyasal Bilimler 18, Sosyal Hizmetler 18, Deprem Mühendisliği 18, İlk ve Acil Yardım 16, Şehircilik ve Bölge Planlama 15, Sağlık Kurumları Yönetimi 14, Gazetecilik 14, Uluslararası İlişkiler 12, Ekonometri 12, İletişim Bilimleri 11, Halk Sağlığı 11, Uluslararası İlişkiler 10, Sigortacılık 9, Jeoloji Mühendisliği 11, Şehircilik ve Bölge Planlama 8, Güzel Sanatlar 8, Jeofizik Mühendisliği 8, Ulaşım 7, Türk Dili ve Edebiyatı 7, Sağlık Kurumları Yönetimi 7, Çalışma Ekonomisi ve Endüstri İlişkileri 7, Türk İnkılap Tarihi 7, Çalışma Ekonomisi ve Endüstri İlişkileri 6, Halkla İlişkiler 6, Sahne ve Görüntü Sanatları 5, Mühendislik Bilimleri 5, Bankacılık 5, Maliye 5, Jeodezi ve Fotogrametri 4, Sigortacılık 4, Bilgi ve Belge Yönetimi 4, Türk Dili ve Edebiyatı 4, Endüstri ve Endüstri Mühendisliği 4, Turizm 4, Aktüerya Bilimleri 3, Antropoloji 3, Turizm 3, Halk Bilimi (Folklor) 3, Eski Çağ Dilleri ve Kültürleri 3, Demografi 3, Spor 2, Hastaneler 2, Ev Ekonomisi 2, Doğu Dilleri ve Edebiyatı 2, Bilim ve Teknoloji 2, Bilgisayar Mühendisliği Bilimleri-Bilgisayar ve Kontrol 2, Felsefe 2, İstatistik 2, Arşiv 2, Ulaşım 2, Alman Dili ve Edebiyatı 2, Trafik 2, Sivil Havacılık 1, Savunma ve Savunma Teknolojileri 1, Radyoloji ve Nükleer Tıp 1, Peyzaj Mimarlığı 1, Müzik 1, Mütercim-Tercümanlık 1, Maden Mühendisliği ve Madencilik 1, Kazalar 1, El Sanatları 1, Denizcilik 1, Çevre Mühendisliği 1, Biyoloji 1, Biyografi 1, Beslenme ve Diyetetik 1, Astronomi ve Uzay Bilimleri 1, Adli Tıp 1, Teknik Eğitim 1, Reklamcılık 1, Müzecilik 1, Meteoroloji 1, İngiliz Dili ve Edebiyatı 1, İç Mimari ve Dekorasyon 1, Hemşirelik 1, Dilbilim 1, Çocuk Sağlığı ve Hastalıkları 1.

Konulara göre seçilmiş örnek tezler şunlardır:

#### Tıp / Halk Sağlığı Tezleri

- **FULYA AKTAN KİBAR** 2019 T.C. Sağlık Bakanlığı Sakarya Üniversitesi Eğitim ve Araştırma Hastanesi çalışanlarının bireysel olarak depreme hazırlık durumlarının ve ilişkili faktörlerin değerlendirilmesi Sakarya Üniversitesi Tıpta Uzmanlık
- **İSMET ÇELEBİ** 2014 Kayseri 112 acil sağlık hizmetlerinde görev yapan sağlık personelinin deprem bilgi düzeyi, depreme hazırlık durumu ve etkileyen etmenler Dokuz Eylül Üniversitesi Yüksek Lisans
- **ABDULLAH SARMAN** 2012 Elazığ ili Karakoçan ilçesinde yaşanan yıkıcı deprem sonrasında, depremi yaşayan İlköğretim çağı çocuklarda kaygı düzeyi, depresyon belirtileri ve etkileyen faktörler Fırat Üniversitesi Yüksek Lisans
- **AYŞENUR BAY** 2006 İstanbul'da deprem ve olası bir depremle ilgili hazırlık ve kaygı düzeyinin değerlendirilmesi Marmara Üniversitesi Yüksek Lisans
- **AYHAN ÖZŞAHİN** 1998 Afetlerde sağlık hizmetleri (Halk sağlığı konusu olarak depremler) İstanbul Üniversitesi Doktora
- **NAZAN YARDIM** 2002 17 ağustos 1999 Marmara depremi sonrasında bolu ili Gölyaka ilçesinde kurulan çadırkentlerin halk sağlığı yönünden izlenmesi ve düzce ilinde kurulan bazı çadırkentlerde durum saptama araştırması Hacettepe Üniversitesi Tıpta Uzmanlık
- **AYŞE MERVE BAHAR** 2022 İzmir itfaiyesi çalışanlarının pandemi döneminde meydana gelen seferihisar depreminde COVID-19'un deprem yanıtına etkisi ile ilgili görüşlerinin ve COVID-19 korkularının saptanması Hacettepe Üniversitesi Yüksek Lisans
- **SARP ÜNER** 2000 17 Ağustos Marmara depremi sonrasında Sakarya'da oluşturulan çadırkentlerde yaşam koşulları ve morbidite araştırması Hacettepe Üniversitesi Yüksek Lisans
- **SELÇUK HATİPOĞLU** 2016 Manisa şehzadeler eğitim araştırma toplum sağlığı merkezi bölgesinde okul sağlığı düzeyinin tanımlanması Celal Bayar Üniversitesi Tıpta Uzmanlık
- **EKREM AKTUĞ** 2008 Kocaeli ili Gölcük ilçesinde süreğen hastalık dışı özürüllük sıklığı, nedenleri ve özürülülerin sorunları Kocaeli Üniversitesi Yüksek Lisans
- **BELKIZ ORHAN** 2010 Trabzon il merkezindeki ilköğretim okullarının standartlara uygunluk ve çevre sağlığı durumları Karadeniz Teknik Üniversitesi Yüksek Lisans
- **MUHARREM GÜRLEYEN GÖK** 2005 Ankara Büyükşehir Belediyesinde görev yapan itfaiye çalışanlarının iş tutumları ile iş doyumlarının analizi Gazi Üniversitesi Yüksek Lisans
- **ÖZLEM KOÇAR** 2015 İzmit Körfezi'nde yer alan iş yerlerinin iş güvenliğinin deprem riski açısından harita bilgisi kullanılarak incelenmesi Üsküdar Üniversitesi Yüksek Lisans
- **HAKAN DEMİRKURT** 2019 Parklarda iş sağlığı ve güvenliği uygulamaları, toplanma alanı ve deprem parkı entegrasyonu İstanbul Yeni Yüzyıl Üniversitesi Yüksek Lisans
- **EBRU ATAY** 2016 Bir mobilya fabrikası için acil durum yönetim planının hazırlanması Gedik Üniversitesi Yüksek Lisans
- **OSMAN FURKAN ERGÜN** 2012 Türkiye'de büyük ve küçük itfaiye örneklerinde müdahale biriminde çalışan itfaiyecilerin iş kazası geçirme durumları, çalışma şartları ve mesleki memnuniyetleri Gazi Üniversitesi Yüksek Lisans
- **NECLA TOĞUÇ AKKUŞ** 2019 Bir il merkezindeki bireylerin afetlere ilişkin bilgi ve hazırlık durumları Muğla Sıtkı Koçman Üniversitesi Yüksek Lisans
- **ÖZLEM KONAK** 2017 Kentsel dönüşüm nedeniyle inşaat alanında çalışanlarda asbeste maruziyetin incelenmesi İstanbul Medipol Üniversitesi Yüksek Lisans
- **GÜLCAN TAŞKIRAN** 2015 Bir kamu üniversitesi hastanesinde çalışan hemşirelerin afetlere hazır oluşluluk durumları İstanbul Üniversitesi Yüksek Lisans
- **FİGEN ÇELİK** 2010 Türk Kızılayı'nda çalışan hemşirelerin afetlere hazıroluşluk durumları İstanbul Üniversitesi Yüksek Lisans

#### Coğrafya

- **CELAL KAN** 2018 Bingöl şehrinin depremselliği ve yerleşme ilişkisi Kahramanmaraş Sütçü İmam Üniversitesi Yüksek Lisans
- **ALİ RIZA GÜLEN** 2008 Deprem risk analizi ve şehirleşmede Balıkesir kent merkezi örneği Balıkesir Üniversitesi Yüksek Lisans
- **ALİ DURMAZ** 2008 Gölcük'te 17 Ağustos 1999 Depremi sonrasında kurulan yeni yerleşim alanlarının şehrin gelişmesine etkileri Sakarya Üniversitesi Yüksek Lisans

- **MİNE AKYOL** 2007 **Sakarya'da 17 ağustos 1999 depremi sonrasında kurulan yeni yerleşim alanları** Sakarya Üniversitesi Yüksek Lisans
- **AYŞEGÜL KIZILKAYA** 2005 **Alaşehir'in depremselliği ve beşeri özelliklerle etkileşimi** Çanakkale Onsekiz Mart Üniversitesi Yüksek Lisans
- **HATİCE KÜBRA KIRICI** 2019 **Coğrafi bilgi sistemleri (CBS) uygulamalarıyla Türkiye'de fay hatları ile depremsellik ilişkisinin belirlenmesi** Gazi Üniversitesi Yüksek Lisans
- **JÜLİDE NİLGÜN KAZANCI KÖROĞLU** 2007 **17 Ağustos 1999 Marmara Depremi'nin Gölcük ve civarına çevresel etkileri** İstanbul Üniversitesi Yüksek Lisans
- **SEFA YILMAZ** 1997 **İzmir'de deprem durumu ve yerleşme arasındaki ilişkiler** Dokuz Eylül Üniversitesi Yüksek Lisans
- **BURHAN KOTAN** 2012 **Bolu havzası ve yakın çevresinde doğal âfetler** Marmara Üniversitesi Yüksek Lisans
- **SEMRA GÜNAY ERGÜN** 2002 **17 Ağustos ile 12 Kasım 1999 depremleri öncesi ve sonrasında Düzce şehri** Ankara Üniversitesi Doktora
- **MEHMET DEĞERLİYURT** 2013 **Antakya'da doğal afet risk analizi ve yönetimi** İstanbul Üniversitesi Doktora
- **JAE HUN CHOI** 2020 **2011 Van depremi sonrası Van kentinde yaşanan nüfus değişikliği ve rezilyans** Van Yüzüncü Yıl Üniversitesi Yüksek Lisans
- **SÜMEYRA DURMAZ ÇETİN** 2022 **Coğrafi Bilgi Sistemleri (CBS) yardımıyla deprem riski altında bulunan alanların yapısal analizi: İzmit Körfezi güneyi** Çanakkale Onsekiz Mart Üniversitesi Yüksek Lisans
- **İSMAİL BAYRAM** 2015 **Reşadiye (Tokat) ilçe merkezinde deprem risk analizi** Ondokuz Mayıs Üniversitesi Yüksek Lisans
- **SAMET DOĞAN** 2019 **Coğrafi bilgi sistemleri (CBS) temelli afet lojistiği çalışmaları (Adapazarı İlçesi, Yağcılar mahallesi örneği)** Sakarya Üniversitesi Yüksek Lisans
- **YAŞAR GÖK** 1996 **Erzurum-Kars depreminin (30-Ekim 1983) ekonomik ve sosyal sonuçları** Atatürk Üniversitesi Doktora

#### Çalışma Ekonomisi ve Endüstri İlişkileri

- **EMEL ÇETİNKAYA** 2004 **17 Ağustos 1999 depreminden sonra Adapazarı'ndan göç edip geri dönenlerin dönüş sebepleri** Sakarya Üniversitesi Yüksek Lisans
- **İSMAİL KADİR GÜLDÜR** 2002 **Depremin çalışma hayatına etkileri: İki firmada uygulama** Sakarya Üniversitesi Yüksek Lisans
- **RÜSTEM KELEŞ** 2003 **Deprem bölgesinde iş güvenliği yönetim modeli (Sakarya Tüvasaş uygulaması)** Sakarya Üniversitesi Doktora

#### Demografi

- **ÇİĞDEM ADEMİHAN** 2003 **12 Kasım 1999 depreminin demografik sonuçları: Kaynaşlı örneği** Hacettepe Üniversitesi Yüksek Lisans

#### Din

- **MUTLU SAYLIK** 2014 **Kur'an'da deprem** Yüzüncü Yıl Üniversitesi Yüksek Lisans
- **MERVE BEYZA BALA** 2021 **Deprem yaşayan bireylerde dini başa çıkma (2011 Van depremi örneği)** Bursa Uludağ Üniversitesi Yüksek Lisans
- **GÖNÜL KILINÇ** 2021 **Biyolojik afet (COVID-19) ve doğal afet (deprem) zamanında gruplararası tehdit algısı ve dini tutumun Suriyelilere ilişkin ön yargıdaki rolü** Fırat Üniversitesi Yüksek Lisans
- **İLHAN TOPUZ** 2003 **Dini gelişim seviyeleri ile dini başa çıkma tutumları arasındaki ilişki üzerine bir araştırma** Uludağ Üniversitesi Doktora
- **YUSUF KILINÇ** 2022 **Kur'an-ı Kerim'de zikredilen doğal âfetler ve insan üzerindeki etkileri** Erzincaan Binali Yıldırım Üniversitesi Yüksek Lisans
- **HAVVA MAKARAOĞLU** 2005 **Depremin dini tutum ve davranışlar üzerindeki etkisi (Düzce il merkezi örneği)** Cumhuriyet Üniversitesi Yüksek Lisans
- **MAZHAR OYANIK** 2015 **Afet bilinci ve kader ilişkisi: Gümüşhane örneği** Gümüşhane Üniversitesi Yüksek Lisans
- **ÜMMÜŞERİF GÜLMEZ** 2008 **Deprem felaketi yaşayanlarda dinsel anlamlandırma biçimleri ve tutumlar** Marmara Üniversitesi Yüksek Lisans
- **MUHAMMET ALİ ÜNSÜR** 2003 **Darıca Beldesinde deprem önce ve sonrası dini ve sosyal hayat** Ankara Üniversitesi Yüksek Lisans

## Eđitim Öğretim

- **ÖZLEM AKÇİL** 2011 Yeniden düzenlenmiş temel afet bilinci eğitimi programının okul dışı bilim öğrenme ortamında etkililiđinin incelenmesi Bođaziçi Üniversitesi Yüksek Lisans
- **AŞINA KALKULOĐLU** 2022 Pandemi ve deprem sürecini yaşıyan okul öncesi çocuklarının sosyal- duygusal iyi oluş ve psikolojik sađlımlıklarının incelenmesi Hasan Kalyoncu Üniversitesi Yüksek Lisans
- **MESUT AŞIK** 2021 Deprem psikososyal destek çalışmalarında görev alan psikolojik danışman ve rehber öğretmen görüşleri (Malatya ili örneđi) İnönü Üniversitesi Yüksek Lisans
- **AHMET YILMAZ** 2004 3 Şubat 2002 Sultandađı depreminin öğrenciler ve öğrenmeleri üzerindeki etkilerinin deđerlendirilmesi Selçuk Üniversitesi Yüksek Lisans
- **İSMAİL HAKKI TOMAR** 2002 17 Ağustos Marmara Depremi sonrasında farklı meslek gruplarındaki bireylerde görölen stres yaşantıları ve başađıkma davranışları Karadeniz Teknik Üniversitesi Yüksek Lisans
- **MUSTAFA TALHA SOYSAL** 2019 8. sınıf fen bilimleri dersinde tematik STEM eğitimi: Deprem örneđi Sakarya Üniversitesi Yüksek Lisans
- **SERDAR YILMAZ** 2015 Sorgulayıcı araştırma odaklı fen ve teknoloji uygulamaları: Afetten korunma ve güvenli yaşam ara disiplini Çanakkale Onsekiz Mart Üniversitesi Yüksek Lisans
- **ELANUR YILMAZ** 2014 Okulda öğretim programı ve program dışı etkinlikler yoluyla afet eğitimi: Karşılaştırmalı örnek olay çalışması Orta Dođu Teknik Üniversitesi Yüksek Lisans
- **SELMİNAZ ADIGÜZEL** 2007 İlköğretim okul müdürlerinin deprem ile ilgili kriz yönetimine ilişkin yeterlikleri Yıldız Teknik Üniversitesi Yüksek Lisans
- **SIDIKA EZGİ GENÇOĐLU** 2019 6.sınıf öğrencilerinin dođal afetlere yönelik bilişsel yapılarının kelime ilişkilendirme testi (KİT) yoluyla incelenmesi Niđe Üniversitesi Yüksek Lisans
- **EMRAH DOĐAN** 2017 Sosyal Bilgiler dersinde deprem konusunun dijital oyunlarla öğretiminde akademik başarıya etkisi Cumhuriyet Üniversitesi Yüksek Lisans
- **GONCA TAŞ** 2003 Türkiye’de ortaöğretim kurumlarında dođal afetler (deprem, kütle hareketleri, volkan, don olayı) konularının öğretiminde deđerlendirilmesi Gazi Üniversitesi Yüksek Lisans
- **SERAP KUTAY ATAR** 2003 Sosyal bilgiler dersinde deprem konusunu işbirlikli öğrenme yöntemi ile öğretimin etkililiđinin araştırılması Marmara Üniversitesi Yüksek Lisans
- **SUNA MUSAOĐLU** 2022 Zihin yetersizliđi olan öğrencilere deprem güvenliđi becerilerinin öğretiminde video modellerle öğretimin etkililiđi Anadolu Üniversitesi Yüksek Lisans
- **NAZAN DEMİRHAN** 2021 Sosyal bilgiler dersinde afet eğitimi ve yönetimine ilişkin öğretmen görüşleri Fırat Üniversitesi Yüksek Lisans
- **FATOŞ KAYAARDI** 2020 Ortaöğretim öğrencilerinin afet ve nüfus kavramlarına ilişkin geliştirdikleri metaforların incelenmesi Necmettin Erbakan Üniversitesi Yüksek Lisans
- **HAVA TAŞKIN** 2020 Ortaokul yedinci sınıf öğrencilerinin afet bilgi düzeyleri ve farkındalıkları: Sapanca örneđi Bezm-i Alem Vakıf Üniversitesi Yüksek Lisans
- **İLYAS KARA** 2018 Ortaokul 8. sınıf öğrencilerinin afet farkındalıkları: Niksar, Erbaa, Taşova ilçeleri örneđi Ondokuz Mayıs Üniversitesi Yüksek Lisans
- **ŞEYMA ÖZELMACI** 2016 Ortaokul öğrencilerinin afete ve afet hazırlıklarına ilişkin algılarının incelenmesi Gazi Üniversitesi Yüksek Lisans
- **MUSTAFA KAÇMAZ** 2014 İlkokul müdürlerinin acil durum yönetimine ilişkin görüşleri (Aydın merkez ilçe örneđi) Muđla Sıtkı Koçman Üniversitesi Yüksek Lisans
- **ALİ SÖKEN** 2014 8. sınıf öğrencilerinin plaka tektoniđi ve deprem kavramlarının anlamalarında kullanılan sabit görsellerin ve animasyonların karşılaştırılması Bođaziçi Üniversitesi Yüksek Lisans
- **LOKMAN ODABAŞ** 2021 Eğitim kurumları idarecilerinin kriz anında afet ve acil durumlara yönelik yeterliliklerinin deđerlendirilmesi: Gümüşhane ili örneđi Gümüşhane Üniversitesi Yüksek Lisans
- **FATMA NUR AÇIKGÖZ** 2019 Beşinci sınıf öğrencilerinin yıkıcı dođa olaylarına ilişkin algılarının kelime ilişkilendirme testi (KİT) kullanılarak incelenmesi Niđe Ömer Halisdemir Üniversitesi Yüksek Lisans
- **CÜNEYT ÇALIŞKAN** 2019 Afet risk azaltımı eğitimi ve yönetimi açısından ilkokul ve ortaokul öğretim programlarının deđerlendirilmesi Çanakkale Onsekiz Mart Üniversitesi Yüksek Lisans
- **DİDEM YEŞİL** 2018 İlköğretim düzeyindeki okullarda afet ve acil durum planının içeriđi ve mevcut durumunun deđerlendirilmesi: Çanakkale ili örneđi Çanakkale Onsekiz Mart Üniversitesi Yüksek Lisans
- **BEKTAŞ SARI** 2016 Türkiye’de afet eğitimi uygulamalarının öğretmen görüşleri açısından deđerlendirilmesi Çanakkale Onsekiz Mart Üniversitesi Yüksek Lisans
- **FULYA ÖZTÜRK** 2014 Afetin tanımı ve kapsamı çerçevesinde geliştiren ölçeđin geniř katılımlı uygulaması Muđla Sıtkı Koçman Üniversitesi Yüksek Lisans

## Ekonometri

- **NİHAL ŞAH EZİCİ** 2022 Yöneylem arařtırması teknikleri kullanılarak deprem farkındalıđını etkin bir řekilde sađlayacak sũreçlerin belirlenmesi Dokuz Eylũl niversitesi Doktora
- **FURKAN ONUR USLUER** 2021 İstanbul'da beklenen MW 7.5 büyüklüđindeki depremin ardından kurulacak yiyecek tedarik zincirinin ajan tabanlı benzetimle analizi Bursa Uludađ niversitesi Yüksek Lisans
- **ORHAN GÖZAYDIN** 2013 Dıřbükey programlama ile deprem yardım istasyonları lojistik merkezi tespiti: Türkiye örneđi Marmara niversitesi Doktora
- **MEHMET AKSARAYLI** 2005 Cođrafi bilgi sistemi tabanlı acil afet yönetim sistemi: İzmir ili uygulaması Dokuz Eylũl niversitesi Doktora
- **PINAR ÇEVİK** 2019 Finansal depremlerin dalgacık dönüşümü zaman serisi modellemesi ile incelenmesi: BIST 30 uygulaması Dokuz Eylũl niversitesi Doktora

## Ekonomi

- **FİLİZ DAŞKIRAN** 2016 Kentsel dönüşüm sürecinde deprem riski altında gayrimenkul deđerlemesi: Denizli örneđi Muđla Sıtkı Koçman niversitesi Doktora
- **İLKER İNMEZ** 2005 Dođal afetlerin ekonomik etkisi: 17 ađustos 1999 Marmara depremi örneđi Kocaeli niversitesi Yüksek Lisans
- **KEMAL ÇEBER** 2005 Mali yönũyle afet yönetimi Süleyman Demirel niversitesi Yüksek Lisans

## Gazetecilik

- **MÜGE DEMİR** 2002 Yazılı basında yayınlanan deprem haberlerinin kamuoyuna yansması Ege niversitesi Yüksek Lisans
- **İLKER ERDOĐAN** 2005 Ulusal ve yerel gazetelerin haber gündemlerinin karşılaştırılması: Hürriyet ve Yeni Asır gazeteleri örneđinde seferihisar depremi haberlerinin analizi Ege niversitesi Yüksek Lisans
- **ALAHATTİN KANLIOĐLU** 2002 17 Ađustos 1999 Marmara depreminden sonra Türk gazetelerinde kamuoyu oluřturmak açısından fotoğraf kullanımı Ege niversitesi Yüksek Lisans

## Güzel sanatlar

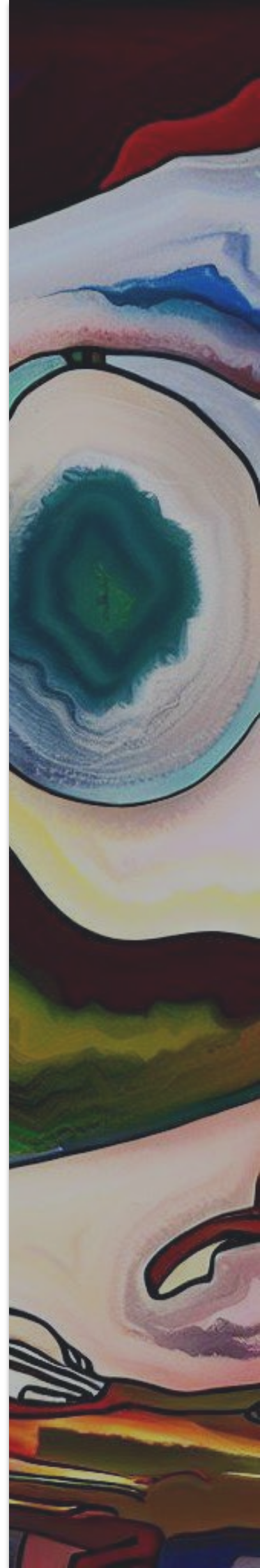
- **GÜLŞAH IRKIÇATAL** 2014 Dođal afetlerin ilköđretim 5.sınıf öđrencilerinin yaptıkları resimler üzerine etkileri (Van ili deprem örneđi) Gazi niversitesi Yüksek Lisans
- **BURCU BURÇAK ERDAL** 2016 İnfografiđin toplumsal bilinç oluřturmadaki önemi ( depremden korunma örneđi ile ) İstanbul Arel niversitesi Sanatta Yeterlik

## Halkla iliřkiler

- **SERRA PEHLİVAN** 2002 Türkiye'de sivil toplum kuruluşları: 17/8/1999 depreminde AKUT ve basındaki haberlerin içerik çözümlemesi Ankara niversitesi Yüksek Lisans
- **HASAN ALTİNCİK** 2014 Van Depremi sonrasında Erciř halkının kızılal algısının kurumsal itibar açısından incelenmesi Erciyes niversitesi Yüksek Lisans

## Hukuk

- **MELİKE ÇOLAKOĐLU** 2022 İdari yargı kararları kapsamında deprem nedeniyle idarenin kusur sorumluluđu Ankara Hacı Bayram Veli niversitesi Yüksek Lisans
- **İLKER ZEYREK** 2019 İdare Hukuku açısından yapı denetimi Dokuz Eylũl niversitesi Yüksek Lisans
- **GÜN YAZICI** 2018 6306 sayılı kanun uyarınca riskli yapılar ve yargısal denetim Yeditepe niversitesi Yüksek Lisans
- **ERTUĐRUL ÇEKİN** 2016 Türk Vergi Hukukunda mücbir sebep Gazi niversitesi Yüksek Lisans



## İşletme

- **SERKAN ŞAHİN** 2022 Türkiye de inşaat sektörünün 1999 depremi öncesi ve sonrası karşılaştırılması Bahçeşehir Üniversitesi Yüksek Lisans
- **CEMİL BOZALAN** 2001 Kocaeli bölgesinde deprem sonrası işgören verimliliğinin araştırılması Kocaeli Üniversitesi Yüksek Lisans
- **AHMED İHSAN ŞİMŞEK** 2022 Elazığ ilinde deprem risk analizi ile acil durum tesis yerlerinin seçimine yönelik matematiksel bir model önerisi İnönü Üniversitesi Doktora
- **HATİCE YILDIRIMLI** 2015 Afet yönetiminde afet lojistiği sorunları: Van Depremi örneği Okan Üniversitesi Yüksek Lisans
- **SONGÜL KURT** 2003 İzmir'de olabilecek deprem veya sel afetinde İzmir kent alanında bulunan hastanelerin karşılaşılabilecekleri sorunların genel bir değerlendirmesi Dokuz Eylül Üniversitesi Yüksek Lisans
- **DİLEK ERSOY** 2002 Marmara depremi ve konut kooperatiflerine etkileri Anadolu Üniversitesi Yüksek Lisans
- **HAMDULLAH KÜLTİĞİN KARACAN** 2001 Depremlerde kriz yönetimi ve bir model teklifi Gazi Üniversitesi Yüksek Lisans
- **MUSA PALACI** 2000 Deprem sonrası yardım dağıtımına yönelik organizasyon sorunları ve çözümüne yönelik il emniyet müdürlükleri yönelimli model önerisi Kocaeli Üniversitesi Yüksek Lisans
- **FATİH ALPASLAN YILMAZ** 2013 Türkiye'deki büyük depremlerin İMKB'de sektörel etkisinin test edilmesi Hacettepe Üniversitesi Yüksek Lisans
- **İSMAİL KARAYÜN** 2022 İnsani yardım lojistiğinde gıda ve beslenme ürünlerine yönelik yapay sinir ağları temelli dinamik malzeme ihtiyaç planlaması Maltepe Üniversitesi Doktora
- **SEMİH ŞENGÜL** 2018 Düzce il merkezinde ailelerin 1999 depreminden sonra konut satın alma davranış biçimleri ve bir uygulama Çankaya Üniversitesi Yüksek Lisans
- **İLKAY SOLAK** 2018 Doğal afetlerin pay piyasalarına etkisi Mersin Üniversitesi Yüksek Lisans
- **ZÜLEYHA YILMAZ** 2016 Güçlendirme / yıkım – yapım kararının belirlenmesine yönelik bir model önerisi Karadeniz Teknik Üniversitesi Doktora
- **FÜSUN GÜNAY ULUGERGERLİ** 2016 Afet tedarik zinciri yönetimi: Bir uygulama İstanbul Üniversitesi Yüksek Lisans
- **TUNCA TABAKLAR** 2012 Doğal afet yönetimi için iş ve insani lojistiğin bütünleşmiş bir çerçevesi İzmir Ekonomi Üniversitesi Yüksek Lisans
- **DİLEK ÖZCEYLAN** 2011 Afetler için sosyal ve ekonomik zarar görebilirlik endeksi geliştirilmesi: Türkiye'deki iller üzerinde bir uygulama Sakarya Üniversitesi Doktora
- **DİLEK SÜRMEİLİ** 2011 Yapay sinir ağları ile afet yönetiminde sosyal zarar görebilirlik riskinin belirlenmesi Sakarya Üniversitesi Yüksek Lisans
- **ALPER SABRİ YAHŞI** 2008 Afet yönetimi ve Bandırma örneği Akdeniz Üniversitesi Yüksek Lisans
- **UĞUR URKUT** 2002 Kriz dönemlerinde insan kaynakları politikaları Uludağ Üniversitesi Yüksek Lisans
- **HİCRAN TIRYAKIOĞLU** 2022 Çok kriterli karar verme teknikleri ile elektrikli otobüslerin afet sonrası etkin kullanımı üzerine ampirik bir çalışma Marmara Üniversitesi Yüksek Lisans
- **MUSTAFA ÖZTÜRKEL** 2021 Afet yönetimi, afet lojistiği ve insani yardım lojistiği alanında yapılan tez çalışmalarının bibliyometrik analizi Tarsus Üniversitesi Yüksek Lisans
- **FATİH MÜFTÜOĞLU** 2019 Türkiye'de afet yönetiminde akreditasyon ve standardizasyon sorunları Afyon Kocatepe Üniversitesi Yüksek Lisans
- **BURAK GÜLNER** 2016 Afet lojistiği yönetim sürecinde lojistik merkezlerin teşkili ve yer seçimi için örnek uygulama İstanbul Kemerburgaz Üniversitesi Yüksek Lisans

## Kamu yönetimi

- **MEHMET YOLCU** 2021 Deprem karakterine göre deprem kültürü ve farkındalık çalışmaları Çanakkale Onsekiz Mart Üniversitesi Yüksek Lisans
- **PINAR AYDINÇ** 2016 Doğal afetlerde yaşanan aksaklıklarda mahalli idarelerin rolü: Van depremi örneği İstanbul Aydın Üniversitesi Yüksek Lisans

- **UĞUR YAYLA** 2016 **Deprem bilgi düzeyi ve depreme hazırlıklı olma durumu: Erzincan ili Gümüşhane Üniversitesi** Yüksek Lisans
- **HÜSEYİN KOÇAK** 2004 **Bir doğal afet olarak depreme hazırlıklı olma bilinci ve katılım: ABD, Japonya ve Türkiye Afyon ili örneği** Ankara Üniversitesi Doktora
- **ARMAĞAN ÇINAR YOLCU** 2018 **17 Ağustos 1999 depremi ile 23 ekim-9 Kasım 2011 Van depremlerinin kriz yönetimi açısından karşılaştırılması** Gümüşhane Üniversitesi Yüksek Lisans
- **SEMA İNAN** 2008 **Olası bir deprem sonrasında uygulanacak afet planlarının etkinlik analizi** Kara Harp Okulu Komutanlığı Yüksek Lisans
- **ERSOY KUTLUK** 2011 **Afetlere müdahale için model önerisi: Muhtemel İstanbul depremi uygulaması** Marmara Üniversitesi Doktora
- **CEMAL YILMAZ** 2018 **Afet yönetiminde müdahale ekiplerinin organizasyonunda yaşanan yönetsel sorunlar: Van depremi örneği** Gümüşhane Üniversitesi Yüksek Lisans
- **HASAN TALAS** 2015 **2011 Van Depreminde merkezi ve yerel yönetimlerin rolü** İstanbul Aydın Üniversitesi Yüksek Lisans
- **HAYRİYE ŞENGÜN** 2007 **Afet yönetimi sistemi ve marmara depremi sonrasında yaşanan sorunlar** Ankara Üniversitesi Doktora
- **AYHAN ATLI** 2005 **Afet yönetimi kapsamında deprem açısından Japonya ve Türkiye örneklerinde kurumsal yapılanma** Ankara Üniversitesi Doktora
- **EYYÜP YILDIZ** 2020 **Afet sürecinin kaos teorisi ile açıklanması: Deprem örneği** Gümüşhane Üniversitesi Doktora
- **FERDA KOÇ** 2022 **Kamu yönetiminde eşgüdüm kapasitesinin habis sorunlar üzerinden incelenmesi: Elazığ ve İzmir depremleri** Ankara Üniversitesi Doktora
- **CAFER GİYİK** 2016 **Van Depremi örneğinde afet sonrası iskân politikaları** Yüzüncü Yıl Üniversitesi Yüksek Lisans
- **MUTLU TOKMAK** 2012 **Doğal afetlerde Türk Silahlı Kuvvetleri'nin (TSK) etkin kullanımı: Kocaeli ve Van depremi örneği** Adnan Menderes Üniversitesi Yüksek Lisans
- **NAHİDE İŞİL ÇETİNKAYA** 2010 **Kriz ortamlarında devlete duyulan güven (17 Ağustos 1999 Marmara Depremi örneği)** Kocaeli Üniversitesi Yüksek Lisans
- **İLHAMİ DOĞAN** 2003 **Afet yönetimi mülki idare amirlerinin yetki, görev ve sorumlulukları** Ankara Üniversitesi Yüksek Lisans
- **M. SERDAR GÜLTEKİN** 2003 **Kriz yönetimi ve kriz yönetiminin doğal afetlerde (deprem) etkinliğinin artırılmasına yönelik bir öneri (Marmara Depremi'nde TSK uygulamalarının değerlendirilmesi)** Dumlupınar Üniversitesi Yüksek Lisans
- **HALİS DOĞAN** 2022 **Kolluğun doğa kaynaklı afetlere müdahaledeki rolü: 2020 Elazığ depreminde jandarmanın faaliyetleri örneği** Jandarma ve Sahil Güvenlik Akademisi Yüksek Lisans
- **MERVE YAMAN YÜCE** 2018 **Afetlerde lojistik yönetimi: Çanakkale depremi örneği** Gümüşhane Üniversitesi Yüksek Lisans
- **BURAK ONKARDEŞLER** 2018 **Afet riski altındaki alanların dönüştürülmesi hakkında 6306 sayılı kanun uygulanması** Bahçeşehir Üniversitesi Yüksek Lisans
- **FATMA NEVAL GENÇ** 2005 **Türkiye'de doğal afet (yıkım) olayları sonrası kent yenileme uygulamaları: 1999 Marmara depremi örneği** Gazi Üniversitesi Doktora
- **İLKER KURTBÖRÜ** 2003 **İstanbul'da afet yönetimi** Sakarya Üniversitesi Yüksek Lisans
- **GÖKAY ÖZKAN** 2003 **Türkiye'de afet yönetiminin problemleri 17 Ağustos İzmit Körfezi depremi, 27 Ocak Pülümür depremi ve 01 Mayıs 2003 deneyimleri** Ankara Üniversitesi Yüksek Lisans
- **İBRAHİM ÇATAK** 2019 **Türkiye'de afetlere etkin müdahalede deniz alternatifi önerisi: Afet gemileri** Dokuz Eylül Üniversitesi Yüksek Lisans
- **GÖKSEL ÖZTÜRK** 2019 **Afet yönetimi politikalarında sivil toplum kuruluşlarının rolleri ve işlevleri: Marmara Bölgesi örneğinde** Çanakkale Onsekiz Mart Üniversitesi Yüksek Lisans
- **EFKAN GÜLER** 2012 **Afet yönetimi: Cumhuriyet dönemi afet yönetimi mevzuatı ve uygulaması** Gazi Üniversitesi Doktora
- **BİNALİ TERCAN** 2008 **Afet bölgelerinde yeniden yerleştirme ve iskan politikaları: Doğubayazıt afetzede yerleşim alanları uygulama örneği** Ankara Üniversitesi Doktora
- **BARIŞ ÇAKIR** 2007 **Afet ve acil durum yönetimi: Bolu belediyesi örneği** Abant İzzet Baysal Üniversitesi Yüksek Lisans
- **ALİ USLANMAZ** 2004 **Kriz yönetimi ve doğal afetlere hazırlık: Düzce deneyimi ve yeni bir model önerisi** Abant İzzet Baysal Üniversitesi Yüksek Lisans



- **ABDULLAH YILMAZ** 2001 Türk kamu yönetiminin sorun alanlarından biri olarak afet yönetimi ve karşılaşılan sorunlar -1999 Marmara Depremi örneği- Cumhuriyet Üniversitesi Doktora
- **DİLEK KAHRAMAN** 2022 Türkiye’de afet yönetiminde Jandarmanın rolü Jandarma ve Sahil Güvenlik Akademisi Yüksek Lisans
- **NAHİDE NUR FALCIOĞLU** 2022 Türkiye’de büyükşehir belediyelerinin afet yönetim performanslarının değerlendirilmesine yönelik bir analiz: ,İstanbul Büyükşehir Belediyesi örneği Marmara Üniversitesi Yüksek Lisans
- **SAİT ÇİFÇİ** 2021 Çanakkale’de meydana gelmiş olan doğal afetler ve risk azaltma çalışmaları Çanakkale Onsekiz Mart Üniversitesi Yüksek Lisans
- **DUYGU AKYÜZ** 2020 Kriz ve afet yönetiminde bir STK örneği: Kızılay Manisa Celal Bayar Üniversitesi Yüksek Lisans
- **SİNAN TAŞKIN** 2019 Afetlerde arama ve kurtarma yönüyle mağaracılık faaliyetleri Dokuz Eylül Üniversitesi Yüksek Lisans
- **BULUT DOĞAN** 2016 Afet riski nedeniyle kentsel dönüşüm: İzmir örneği Adnan Menderes Üniversitesi Yüksek Lisans
- **SELAMİ İŞİK** 2013 Afetlerde il düzeyinde yönetimler arası ilişkiler ve karşılaşılan sorunlar Uşak Üniversitesi Yüksek Lisans
- **ZEYNEP SEMİHA ÖNER** 2010 Türkiye’de afet yönetimi ve Niğde örneği Niğde Üniversitesi Yüksek Lisans
- **HAKAN OLGUN** 2006 Afet kaynaklı krizlerin yönetimi: 1999 sonrası İstanbul Büyükşehir Belediyesi örneği Dumlupınar Üniversitesi Yüksek Lisans
- **HAKAN DEMİR** 2004 Deprem sonrası yerel hizmet sorunlarının çözülmesi aracı olarak Düzce ili afet yönetim planının değerlendirilmesi Çanakkale Onsekiz Mart Üniversitesi Yüksek Lisans
- **HASAN SOYGÜZEL** 2002 Türkiye’de doğal afetlerde kriz yönetimi (Marmara depremi örneği) Sakarya Üniversitesi Yüksek Lisans
- **NIHAL EKİN ERKAN** 2002 Değirmendere örnek olayı çerçevesinde deprem ve kentsel yönetim Marmara Üniversitesi Yüksek Lisans
- **SÜLEYMAN EKİCİ** 2000 Türkiye’de depremle ilgili faaliyetlerin yönetimi İnönü Üniversitesi Yüksek Lisans
- **SEVDA DEMİRÖZ YILDIRIM** 2022 Bütünleşik afet yönetiminde ortopedik engelli bireylerin afet deneyimi ve öğrenilmiş dersler Dokuz Eylül Üniversitesi Doktora
- **EKREM KÜPELİOĞLU** 2022 Bütünleşik Afet Yönetim Sisteminin önemi ve kazanımları Osmaniye Korkut Ata Üniversitesi Yüksek Lisans
- **İBRAHİM KIYMIŞ** 2022 Afet risk algısının afetlerde hazırlık sürecindeki rolü Gümüşhane Üniversitesi Doktora
- **ÖMER YÜCE** 2021 Afet gönüllülerinin motivasyon envanteri: Bursa ili örneği Çanakkale Onsekiz Mart Üniversitesi Yüksek Lisans
- **KUBİLAY TUĞLU** 2020 Doğal afetlerle mücadelede sivil toplum kuruluşlarının rolü: Arama Kurtarma Derneği (AKUT) Marmara Üniversitesi Yüksek Lisans
- **MEHMET MERT TÜMTÜRK** 2020 Afet risklerinin azaltılması ile ilgili mevzuatın değerlendirilmesi Ankara Hacı Bayram Veli Üniversitesi Yüksek Lisans
- **SALİH DOĞRU** 2020 AFAD gönüllülük sisteminin etkin müdahale açısından analizi Dokuz Eylül Üniversitesi Yüksek Lisans
- **MEHMET ERCAN** 2016 Belediyelerde yapı kontrol işleri: Fatih Belediyesi örneği İstanbul Aydın Üniversitesi Yüksek Lisans
- **ÖZKAN LEBLEBİCİ** 2004 Doğal afetlerde kriz yönetimi Gazi Üniversitesi Yüksek Lisans
- **YENER GÜL** 2003 Afet yönetim planlaması ve Türkiye model önerisi Kırıkkale Üniversitesi Yüksek Lisans
- **YUSUF ŞAHİN** 2002 Doğal afet düzenlemeleri ve yerel özerklik Ankara Üniversitesi Doktora

## Maliye

- SEVDA AKAR 2013 Doğal afetlerin kamu maliyesi üzerine etkisi: Türkiye örneği Marmara Üniversitesi Doktora
- SÜLEYMAN ELÇİ 2022 İklim değişiklikleri ve doğal afetler bağlamında finansal kriz yönetimi: 2011 yılı Van depremi örneği Kırıkkale Üniversitesi Doktora

## Psikoloji

- SERKAN YABACI 2018 17 Ağustos 1999 Gölcük depremini yaşayan yetişkinlerdeki ayrılık anksiyetesi ve bağlanma stilleri arasındaki ilişkinin incelenmesi Üsküdar Üniversitesi Yüksek Lisans
- YUSUF OKTAY ATILGAN 2016 Van-Erciş Depreminde yakın kaybı yaşamış ergenlerin travma sonrası stres düzeyleri ve yas süreçlerinin incelenmesi Mevlana Üniversitesi Yüksek Lisans
- BÜŞRA BEDİRLİ 2014 Deprem travmasının kronik psikolojik etkileri: Düzce Depremi'nden 14 yıl sonra travma sonrası stres ve depresyon belirtilerinin yaygınlığı ve ilişkili risk faktörleri Haliç Üniversitesi Yüksek Lisans
- MUSTAFA ŞAHİN ÖZDEN 2013 Depreme bağlı travmatik stres ve depresyon belirtilerinin göç ve sosyal destek kaybı ile ilişkisine yönelik çok faktörlü bir inceleme Haliç Üniversitesi Yüksek Lisans
- MEHMET ŞAKİROĞLU 2011 1999 Düzce depremini yaşayanlarda depremin muhtemel olumlu etkileri: Depreme önlem alma davranışı ve travma sonrası gelişim Orta Doğu Teknik Üniversitesi Doktora
- KÜBRA GÜVEN 2010 Marmara depremini yaşayan yetişkinlerin algıladıkları sosyal destek düzeyleri ile travma sonrası gelişim ve depresyon arasındaki ilişkinin incelenmesi Maltepe Üniversitesi Yüksek Lisans
- DUYGU DİZER 2008 Sakarya ilindeki liseli ergenlerin 1999 Marmara depremi sonrası travmayı algılama, sosyal destek sistemleri ve umutsuzluk belirtilerinin incelenmesi Maltepe Üniversitesi Yüksek Lisans
- AYSEL GÜVERCİN 2006 Depremde anneler ve çocuklarının depresyon düzeylerinin çeşitli değişkenler açısından incelenmesi Marmara Üniversitesi Yüksek Lisans
- ZEYNEP CEREN TANRIDAĞLI 2005 1999 Marmara Depremi yaşayan yetişkinlerde 'mahalle afet gönüllüsü' olmanın psikolojik stres düzeyine ve travma sonrası gelişime etkileri Orta Doğu Teknik Üniversitesi Yüksek Lisans
- MEHMET ŞAKİROĞLU 2005 Depreme önlem alma davranışını yordayan faktörler Sakarya Üniversitesi Yüksek Lisans
- EBRU ŞALCIOĞLU 2002 1999 Kocaeli depreminin uzun dönemde psikolojik sonuçları Boğaziçi Üniversitesi Yüksek Lisans
- ALİYE EBRU KUBLAY 2001 Bir deprem durumunda çocukların psikolojik durumlarıyla annelerin stres ve başatma yolları Boğaziçi Üniversitesi Yüksek Lisans
- HATİCE GÜNEŞ 2001 1999 Marmara depremini yaşayan yetişkinlerde stres düzeyi, başa çıkma stratejileri, strese bağlı gelişme olgusu ve ilgili faktörlerde cinsiyet farklılıkları Orta Doğu Teknik Üniversitesi Yüksek Lisans
- ÖZLEM KARAIRMAK 2001 Deprem korkularını azaltma programının depremde çocukların korkuları üzerindeki etkileri Orta Doğu Teknik Üniversitesi Yüksek Lisans
- AHMET MANAP 2000 Deprem yaşantısına sahip olan ve olmayanların başa çıkma davranışları Karadeniz Teknik Üniversitesi Yüksek Lisans
- YASEMİN ATAKUMAN 1995 Geçmiş deprem yaşantısı ve deprem tehdidi ile ilgili olarak depreme karşı önlem Orta Doğu Teknik Üniversitesi Yüksek Lisans
- AYŞENUR GÜNGÖR 2018 Travmanın kuşak aşkın aktarımı: Marmara Depreminde hayatta kalanların bilişsel, duygusal ve davranışsal aktarımının incelenmesi TED Üniversitesi Yüksek Lisans
- EDİZ KURT 2019 Van depremini yaşayan öğrencilerin algıladıkları sosyal destek düzeyleri ile travma sonrası stres bozukluğu ve kaygı düzeyleri arasındaki ilişkinin incelenmesi Atatürk Üniversitesi Yüksek Lisans
- BÜŞRA BAYTAR 2017 1999 gölcük depremini çocukluğunda yaşamış kişilerin kaygı, depresyon ve TSSB düzeylerinin bazı değişkenlere göre incelenmesi Üsküdar Üniversitesi Yüksek Lisans
- EVRİM ALKIŞ DEMİREL 2002 Marmara depremi sonrası Kocaeli ili lise öğrencilerinin bazı değişkenlere göre sürekli kaygı düzeyleri Hacettepe Üniversitesi Yüksek Lisans
- MUSTAFA GÖKMEN COŞGUN 2022 2020 İzmir depremini yaşamış bireylerde Travma Sonrası Stres Bozukluğu belirtileri ve kişilik özellikleri arasındaki ilişki Fatih Sultan Mehmet Vakıf Üniversitesi Yüksek Lisans
- TUĞBA ÇAPAR 2016 1999 Marmara depremlerinin etkilerinin travma sonrası gelişim modeli çerçevesinde değerlendirilmesi Hacettepe Üniversitesi Yüksek Lisans
- MİTHAT DURAK 2002 Deprem yaşamış üniversite öğrencilerinin psikolojik belirtileri yordamada psikolojik dayanıklılığın rolü Orta Doğu Teknik Üniversitesi Yüksek Lisans

- **NEŞE ÜNER ALKAN** 1998 1 Ekim 1995 Dinar depremini yaşayanların stres reaksiyonları: Stres ve başa çıkmanın bilişsel teori çerçevesinde incelenmesi Orta Doğu Teknik Üniversitesi Yüksek Lisans
- **ÖZCAN ELÇİ** 2021 2011 Van depremlerini yaşayanlarda travma sonrası stres ve travma sonrası büyümeyi yordayan faktörler Orta Doğu Teknik Üniversitesi Doktora
- **BETÜL SÜZEN** 2015 1999 Marmara Depremini yaşamış bireylerin psikolojik dayanıklılıklarının çeşitli değişkenler açısından incelenmesi Haliç Üniversitesi Yüksek Lisans
- **DÜNYA ÖZGENTÜRK AYAKSIZ** 2004 1999 Gölcük depremi sonrasında çocuk ve ergenlerde travma sonrası stres bozukluğu, sürekli kaygı ve depresyon düzeylerini yordayan değişkenler İstanbul Üniversitesi Yüksek Lisans
- **GÖZDE İKİZER** 2014 Van, Türkiye depremlerini yaşayanlarda psikolojik dayanıklılık ile ilişkili etkenler Orta Doğu Teknik Üniversitesi Doktora
- **ILGIN GÖKLER** 2001 1999 Marmara Depreminde travma sonrası stres belirtilerini yordalayan değişkenler: Travmatik yaşantılara maruz kalma ve başa çıkma Orta Doğu Teknik Üniversitesi Yüksek Lisans
- **DENİZ YÜCEL** 2001 Çocukların afete karşı tepkileri 1999 İzmit depreminin etkilerinin çocuklarca, ebeveynlerince ve projektif yöntemler yoluyla değerlendirilmesi Boğaziçi Üniversitesi Yüksek Lisans
- **SİMAY SELLİ** 2021 Elazığ depremini yaşayan bireylerde çocukluk çağı travmalarının psikolojik sağlık üzerindeki etkilerinin incelenmesi İstanbul Okan Üniversitesi Yüksek Lisans
- **ÖZLEM KARAIRMAK** 2007 Deprem yaşamış bireylerde psikolojik sağlamlığa etki eden kişisel faktörlerin incelenmesi: Bir model test etme çalışması Orta Doğu Teknik Üniversitesi Doktora
- **TUNCAY AYAS** 2003 17 Ağustos Marmara depremine maruz kalan ilköğretim 7 ve 8. sınıf öğrencilerinde görülen korkular ve bu korkuların psikolojik belirtilerle ilişkisi Karadeniz Teknik Üniversitesi Yüksek Lisans
- **EVREN KURT** 2001 Bir doğal felakette dinadamlığın, kişilik faktörlerinin ve sosyal sorumluluk davranışlarının spontan olmayan yardım etme davranışı üzerindeki etkileri Boğaziçi Üniversitesi Yüksek Lisans
- **ZEYNEP ARMAZ** 2001 Acute stress reactions and dissociation in earthquake survivors Boğaziçi Üniversitesi Yüksek Lisans
- **PAKİZE ASENA YURTSEVER** 2002 Deprem travması yaşamış yetişkinlerde travma sonrası stres bozukluğu ile savunma mekanizmalarının ilişkisi İstanbul Üniversitesi Yüksek Lisans
- **ELENA GİZEM POZAM** 2022 Afet sonrasına yönelik psikolojik ilk yardım uygulaması'nın geliştirilmesi ve uygulanması İstanbul Bilgi Üniversitesi Yüksek Lisans

#### Sağlık kurumları yönetimi

- **MUSTAFA İŞİK** 2004 Hastane çalışanlarının acil durumlarda yardım çağırma bilgisinin ve afete hazırlık durumlarının araştırılması Marmara Üniversitesi Yüksek Lisans
- **BENGÜ ÖZKARA UYSAL** 2022 Olağanüstü durum ve afetlerde hastane ve sağlık çalışanlarının hazırlık düzeyleri değerlendirmesi üzerine ampirik bir çalışma İstanbul Esenyurt Üniversitesi Yüksek Lisans
- **SAMET DİNÇER** 2019 Olağanüstü durumlarda hastane yönetimi İstanbul Medipol Üniversitesi Yüksek Lisans

#### Sigorta

- **ALİ ÜNAL** 2004 Doğal afet sigortacılığının Türkiye ve dünyadaki uygulaması Marmara Üniversitesi Yüksek Lisans
- **SEDAT KEREM SAĞLAM** 2021 Doğal afet sigorta türü olarak zorunlu deprem sigortasının toplumdaki farkındalığı: İstanbul örneği Marmara Üniversitesi Yüksek Lisans
- **SEDAT KARATAŞ** 1993 Ülkemizde deprem sigortası ve deprem sigortasında fiyatlandırma Marmara Üniversitesi Yüksek Lisans

#### Siyasal Bilimler

- **SEZA ERAYDIN** 2016 Van depremi sonrası yoksulluk ve dışlayıcılığın yeniden üretimi Boğaziçi Üniversitesi Yüksek Lisans
- **YUSUF ÖZTÜRK** 2018 Doğal afetlerle mücadelede İstanbul ili Sarıyer ilçesi örneği İstanbul Aydın Üniversitesi Yüksek Lisans

## Sosyal hizmetler

- **TARIK TUNCAY** 2003 Afetlerde sosyal hizmet-17 Ağustos 1999 Marmara ve 12 KLASIM 1999 Bolu-Düzce depremleri sonrasında sosyal hizmet uzmanları tarafından gerçekleştirilen meslek uygulamaların incelenmesi Hacettepe Üniversitesi Yüksek Lisans
- **SAFİYE CABA** 2002 Deprem bölgesinde prefabriklerde kalan üniversite öğrencilerinin sorunları ve beklentileri (Bolu örneği) Hacettepe Üniversitesi Yüksek Lisans
- **EMSAL İBİŞ** 2014 Afetlerde medikal kurtarma ve sosyal hizmet ilişkisi Yalova Üniversitesi Yüksek Lisans
- **MERİÇ RAMAZANO** 2016 Türkiye’de afet ve acil durumlar sonrası yürütülen psikososyal müdahalelerin analizi ve psikososyal müdahale önerisi Dokuz Eylül Üniversitesi Yüksek Lisans
- **MUHARREM SERHAT** 2021 Türkiye’de 1999 Marmara Depremi’nden itibaren afet ve acil durumlarda psikososyal destek uygulamalarının gelişimi Bitlis Eren Üniversitesi Yüksek Lisans
- **DUYGU ŞAVUR TANRIVERDİ** 2018 Türkiye’de acil durumlarda çocuk koruma sisteminin değerlendirilmesi İstanbul Üniversitesi Yüksek Lisans
- **SÜLEYMAN DEMİREL** 2001 Türkiye’de rehabilitasyon hizmetlerinin yeniden yapılandırılmasında sosyal rehabilitasyonun önemi ve işlevi Hacettepe Üniversitesi Yüksek Lisans
- **NİHAL GÜLELÇİN** 2019 Doğal afetlerde sosyal çalışmacının görevlerinin değerlendirmesi Üsküdar Üniversitesi Yüksek Lisans

## Sosyoloji

- **FATMA NUR YETİŞKİN** 2022 Toplumsal hafıza ve mekan ilişkisi bağlamında deprem: Erzincan ili örneği Giresun Üniversitesi Yüksek Lisans
- **SEVDA TAŞKIN** 2019 Bir hafıza çalışması: Kolektif bellek üzerinden 2011 Van depremlerine bakmak Van Yüzüncü Yıl Üniversitesi Yüksek Lisans
- **BELDE BAYINDIRLI** 2016 Van depremi sonrası geçici barınma çözümleri (Bir örnek olgu olarak konteyner kentler ve bu kentlerde kalan ailelerin yaşadıkları sosyal ve ekonomik sorunlar üzerine bir çalışma) Yüzüncü Yıl Üniversitesi Yüksek Lisans
- **EMİNE BENGÜ KAZANCI** 2003 Dinar depreminin sosyo-ekonomik faaliyetler üzerindeki etkisi ve deprem bilincinin geliştirilmesi Dokuz Eylül Üniversitesi Yüksek Lisans
- **NİSBET GAMZE TOKSOY** 2000 17 Ağustos 1999 Marmara depremi sonrasında sivil toplum kuruluşlarının rolü Mimar Sinan Güzel Sanatlar Üniversitesi Yüksek Lisans
- **YEKBÜN ÖZAYDIN** 2017 2011 Van depremleri sonrası kalıcı afet konutlarındaki yaşam koşulları üzerine sosyolojik bir araştırma Yüzüncü Yıl Üniversitesi Yüksek Lisans
- **EVREN BALTA** 1998 Deprem ve sosyal değişimi: Dinar örneği Orta Doğu Teknik Üniversitesi Yüksek Lisans
- **GÜLSÜM KİŞİ** 2022 Deprem sosyolojik boyutu: 2020 Elazığ depremzedeleriyle yapılan niteliksel bir araştırma Maltepe Üniversitesi Yüksek Lisans
- **BERAT YOLDAŞ** 2014 Düzce’deki yerel derneklerin merkezi afet yönetimi planlarına asimetric işlevsel denklemler olarak katılımı: Luhmann’cı bir bakış açısı Orta Doğu Teknik Üniversitesi Doktora
- **MERT ABDULLAH KARAOĞLU** 2019 2017 Avcılık depreminde afetzedelerin yardım alma ile ilgili durumları Çanakkale Onsekiz Mart Üniversitesi Yüksek Lisans
- **SERDAR DOĞUSAL** 2005 Doğal afetler ve kurumsal yapılaşma (değişme) Fırat Üniversitesi Yüksek Lisans
- **MURAT HATİPOĞLU** 2002 Sosyal dayanışma bağlamında 17 Ağustos Depremi (Yalova örneği) Dumlupınar Üniversitesi Yüksek Lisans
- **KADER AYTOĞAN** 2022 Deprem kentsel etkilerine genel bir bakış: İstanbul/Beylikdüzü ilçesi örneği Fırat Üniversitesi Yüksek Lisans
- **AYŞE SERDAR** 2002 Türkiye’de sivil toplum örgütleri (STÖ): STÖ’lerin perspektifinden devletle ilişkiler ve Marmara Depremi örneği Orta Doğu Teknik Üniversitesi Yüksek Lisans
- **SERAP AY** 2022 Deprem mağduru yaşlılarda mekân aidiyeti: Elazığ ili örneği Fırat Üniversitesi Yüksek Lisans
- **İBRAHİM ADAYIŞ** 2020 Doğal afet eğitimi kapsamında arama kurtarma faaliyetlerine sosyolojik bir bakış: Van ili örneği Van Yüzüncü Yıl Üniversitesi Yüksek Lisans
- **CANSU ERTÜRK** 2018 Türkiye’de konutun sosyal politikası: 2011 depremi sonrası Van örneği Orta Doğu Teknik Üniversitesi Yüksek Lisans
- **İBRAHİM YOLCU** 2004 Adapazarı’nda, 17 Ağustos 1999 depremi sonrası yoksulluk Sakarya Üniversitesi Yüksek Lisans
- **GONCAGÜL GÜLTEKİN ÖZBAYRAM** 2018 Doğal afetler ve yerel topluluk liderleri: Balıkesir örnek olay incelemesi Balıkesir Üniversitesi Yüksek Lisans
- **ESRA ASLAN** 2017 Kentsel dönüşüm sürecinin bireylerin gündelik hayat pratikleri üzerindeki etkisi: Esenler Turgut Reis mahallesi örneği Yıldız Teknik Üniversitesi Yüksek Lisans

## Şehircilik ve bölge planlama

- **MÜGE GÜRSOY** 2013 **Deprem odaklı planlama yaklaşımı 'Bursa- Gemlik örneği'** Bahçeşehir Üniversitesi Yüksek Lisans
- **MİKAIL AKILLI** 2019 **6306 sayılı kanun kapsamında yapılan kentsel dönüşüm uygulamalarında süreç yönetimi; İstanbul - Esenler örneği** Bahçeşehir Üniversitesi Yüksek Lisans
- **İBRAHİM AKDOĞAN** 2013 **Kentsel dönüşüm çerçevesinde kentsel rehabilitasyon ve Sakarya Akıncılar Mahallesi örneği** Bahçeşehir Üniversitesi Yüksek Lisans
- **UMUT EKŞİ** 2018 **Şehirleşmede yerel yönetimlerin etkisi ve kentsel dönüşüm uygulamaları** İstanbul Aydın Üniversitesi Yüksek Lisans
- **ALİ AKTAŞ** 2014 **Avrupa Kentsel Şartı bağlamında yaşam kalite arayışları: Tozkoparan örneği** Bahçeşehir Üniversitesi Yüksek Lisans
- **MEHMET SİDDİK SÖNMEZ** 2013 **Afet riski altındaki tarihi ve kültürel alanlarda kentsel yenileme politikalarına Beyoğlu üzerinden yaklaşım** Bahçeşehir Üniversitesi Yüksek Lisans

## Tarih

- **ÖVÜNÇ ŞAHİN** 2021 **Likya bölgesi deprem tarihi** Akdeniz Üniversitesi Yüksek Lisans
- **SAMET ÖZDOĞAN** 2021 **1950-1980 yılları arasında Türkiye'de depremler ve bunun iktidar-muhalefet ilişkilerine yansımaları** İstanbul Medeniyet Üniversitesi Yüksek Lisans
- **MUHAMMET ALİ ORUN** 2021 **Cumhuriyet Döneminde Doğu Anadolu'da etkili olan depremler (1923-1983)** Van Yüzüncü Yıl Üniversitesi Yüksek Lisans
- **YALÇINER DENLİ** 2018 **Türkiye'de depremler (1928-1950)** Kafkas Üniversitesi Yüksek Lisans
- **DENİZ ARAS** 2013 **Edirne'de 1912 Marmara depremi ve afet yönetimi** Mimar Sinan Güzel Sanatlar Üniversitesi Yüksek Lisans
- **ZEHRA İRKİN** 2022 **Osmanlı Türkiye'sinde depremler ve afet yönetimi (1900-1923)** Aksaray Üniversitesi Yüksek Lisans
- **ÖZLEM KİNAŞ** 2019 **Orta Bizans dönemi tarihlerinde doğal afetlerin tasviri (867-1204)** Boğaziçi Üniversitesi Yüksek Lisans
- **ASLI ARSLAN** 2003 **Türkiye'de tabii afetler (1923-1950)** Fırat Üniversitesi Yüksek Lisans
- **ÖZGÜR ŞAHAN** 2019 **1923-1960 yılları arasında yaşanan doğal afetlerin Türk dış politikasındaki rolü (depremsel-çekirge afetleri)** Kütahya Dumlupınar Üniversitesi Yüksek Lisans
- **DUYGU AKYÜZ** 2018 **M.Ö. 2. Binyıl Anadolu coğrafyasında yaşanmış doğal afetler ve salgın hastalıklar** Sinop Üniversitesi Yüksek Lisans
- **MESUT AYDIN** 2018 **1808-1839 yılları arasında Osmanlı Devleti'nde doğal afetler** Sinop Üniversitesi Yüksek Lisans
- **SELMA TURHAN SARIKÖSE** 2013 **XIX. yüzyılda Çukurova'da doğal afetler ve salgın hastalıklar** Selçuk Üniversitesi Doktora

## Ulaşım

- **ÖMER FARUK MUTLU** 2014 **Afete duyarlı kentsel planlama ve dönüşüm süreci; Bahçelievler örneği** Bahçeşehir Üniversitesi Yüksek Lisans